

# LE SEIGNEUR EST MA LUMIÈRE<sup>SECLI</sup> ZL 32-73

(Psaume 137 a)

Paroles : AELF

Musique : J.-C. ROSAZ

## ANTIENNE

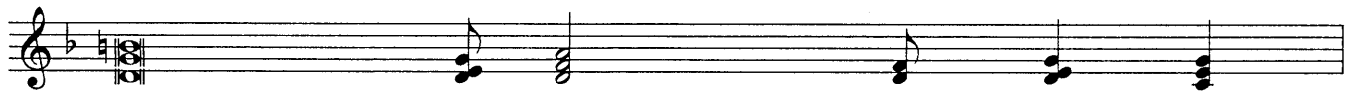


Le Sei-gneur est ma lu-mière et mon sa-lut, de qui au-rais je crain-te ?

## VERSET



1. De tout mon cœur Seigneur, je te rends grâce :



tu as en - ten - du les paroles de ma bou - - che.



Je te chante en pré - sence des anges, vers ton temple sa - cré, je me prosterne.



Le paiement du forfait annuel au SECLI (81110 DOURGNE)  
autorise la reproduction privée de ce chant.

**Le Seigneur est ma lumière**  
**(Psaume 137 a)**

SECLI ZL 32-73

**Paroles** : AELF  
**Musique** : J.-C. ROSAZ

**ANTIENNE**

Le Seigneur est ma lumière et mon salut,  
de qui aurais-je crainte ?

**VERSETS**

**I**

De tout mon cœur, Seigneur, je te rends grâce :  
tu as entendu les paroles de ma bouche.  
Je te chante en présence des anges,  
vers ton temple sacré, je me prosterne.

**II**

Je rends grâce à ton nom pour ton amour et ta vérité,  
car tu élèves, au-dessus de tout, ton nom et ta parole.  
Le jour où tu répondis à mon appel,  
tu fis grandir en mon âme la force.

**III**

Tous les rois de la terre te rendent grâce  
quand ils entendent les paroles de ta bouche.  
Ils chantent les chemins du Seigneur :  
« Qu'elle est grande, la gloire du Seigneur ! »

**IV**

Si haut que soit le Seigneur, il voit le plus humble :  
de loin, il reconnaît l'orgueilleux.  
Si je marche au milieu des angoisses, tu me fais vivre,  
ta main s'abat sur mes ennemis en colère.

**V**

Ta droite me rend vainqueur.  
Le Seigneur fait tout pour moi !  
Seigneur, éternel est ton amour :  
n'arrête pas l'œuvre de tes mains.



Le paiement du forfait annuel au SECLI (81110 DOURGNE)  
autorise la reproduction privée de ce chant.